

捷普特科技 17AM-JP 系列热保护器规格书

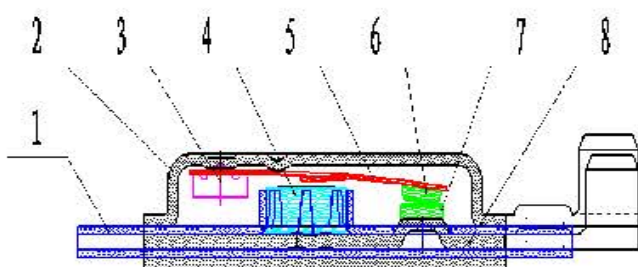
1 产品名称、型号、规格

- 1.1 产品名称：热保护器
- 1.2 型号：17AM-JP 系列
- 1.3 规格：80~185 ℃（每 5 ℃一档） 特殊要求规格可定制

2 产品性能及产品结构

2.1 产品性能：该产品是本公司新研发的一款专利产品与 17AM+PTC 产品的断电延时保护工作原理一样，更适用于电机绕组的**真空浸漆**工艺，适用于吸尘器、果汁机、豆浆机、搅拌机、粉碎机、割草机、扫雪机、洗衣机、潜水泵及电动工具等电机的过热、过流和堵转保护及电加热系统的过热、过流保护。

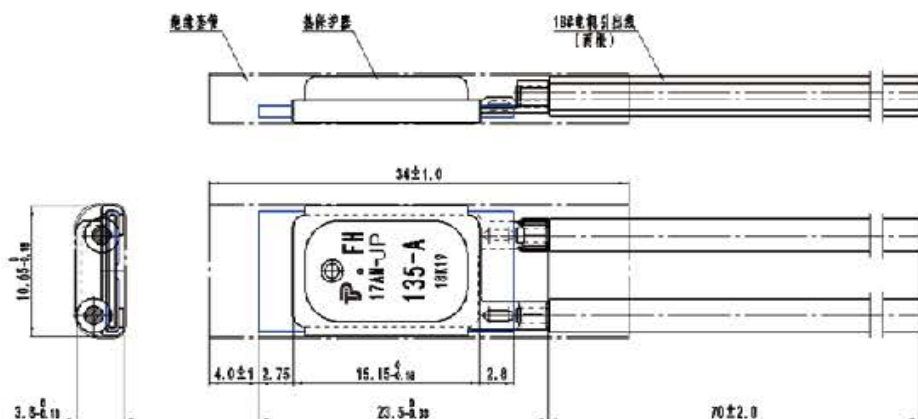
2.2 产品结构



8	底板	NSKCC 80.5带
7	静触点	AgNi10 50.5带
6	动触点	AgNi10 50.5带
5	双金属元件	F30、P30 80.12带
4	发热块	PTC发热电阻
3	连接铁钉	NSKCC 81.2带
2	外壳	NSKCC 60.4带
1	绝缘胶带	B-BPP11 8.25×18.2带
序号	名称	材料

3 基本参数

3.1 外型尺寸及端子形式



3. 2 额定电压、电流及电寿命

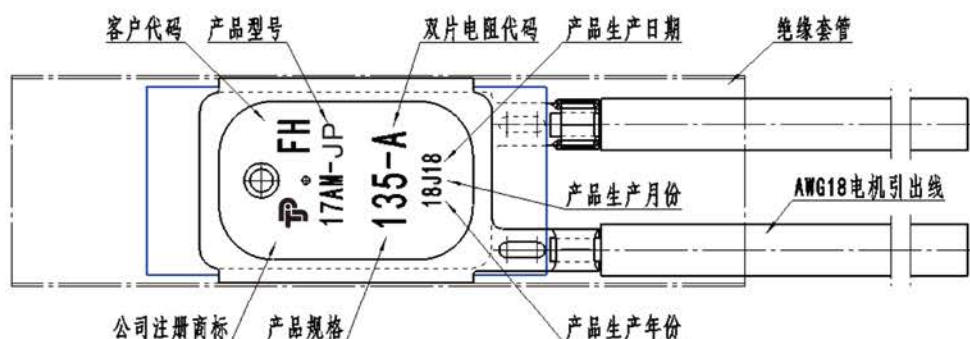
电气参数与电寿命			
使用电压	电流	温度范围	电寿命次数
250V/AC	6A	≤185℃	≥240
250V/AC	8A	≤155℃	≥240
250V/AC	10A	≤135℃	≥240
115V/AC	10A	≤185℃	≥240
115V/AC	15A	≤155℃	≥240
115V/AC	20A	≤135℃	≥240

3. 3 接触电阻

热保护器的触点接触电阻应不大于 50mΩ。

* 触点接触电阻值 = 测量端实测值 - 导线电阻值

17AM-DB 系列产品标识图解



17AM-DB 系列热保护器产品型号规格额定断开温度、额定接通温度精度对照表

产品型号规格	断开温度范围	接通温度范围	产品型号规格	断开温度范围	接通温度范围
17AM-JP-80	80±5、8、10℃	55±6、10℃	17AM-JP-135	135±5、8、10℃	60±12、16℃
17AM-JP-85	85±5、8、10℃	55±6、10℃	17AM-JP-140	140±5、8、10℃	60±12、16℃
17AM-JP-90	90±5、8、10℃	55±8、12℃	17AM-JP-145	145±5、8、10℃	60±12、16℃
17AM-JP-95	95±5、8、10℃	55±8、12℃	17AM-JP-150	150±5、8、10℃	60±14、18℃
17AM-JP-100	100±5、8、10℃	55±8、12℃	17AM-JP-155	155±5、8、10℃	60±14、18℃
17AM-JP-105	105±5、8、10℃	55±8、12℃	17AM-JP-160	160±5、8、10℃	60±14、18℃
17AM-JP-110	110±5、8、10℃	55±10、14℃	17AM-JP-165	165±5、8、10℃	60±14、18℃
17AM-JP-115	115±5、8、10℃	55±10、14℃	17AM-JP-170	170±5、8、10℃	60±16、20℃
17AM-JP-120	120±5、8、10℃	55±10、14℃	17AM-JP-175	175±5、8、10℃	60±16、20℃
17AM-JP-125	125±5、8、10℃	55±10、14℃	17AM-JP-180	180±5、8、10℃	60±16、20℃
17AM-JP-130	130±5、8、10℃	55±12、16℃	17AM-JP-185	185±5、8、10℃	60±16、20℃

注：额定接通温度为断电后的热保护器接通温度。